

selbsttätige Ventile

Strömungsventile SV



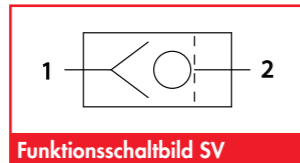
Beschreibung

Robustes Kugelsitzventil in verzinkter Stahlausführung. Bei Nichtbelegung des Sauggreifers schließt die Kugel selbständig und verhindert ein Abfallen des Vakuums. Die Ventile sind in 3 verschiedenen Einbauvarianten verfügbar.

- in Federstößel
- in Sauggreiferaufnahmen und zentraler Vakuumzuführung
- in Sauggreifer mit Grundplatten und separater Vakuumzuführung (erforderlicher Adapter ASV-M12 bzw. -M16)

Anwendung

- bei unterschiedlichem Belegungsgrad der Sauggreifer (Werkstücke mit wechselnden Abmessungen)
- beliebige Einbaulage



Funktionsschaltbild SV



SV-M12x1-1/8 ... SV-M16

Artikelnummer

Typ		Adapter ASV- ...
SV-M12x1-1/8	1.51.6.0053	---
SV-M12x1-1/4	1.51.6.0061	---
SV-M12x1-3/8	1.51.6.0054	---
SV-M16x1,5-1/4	1.51.6.0062	---
SV-M16x1,5-3/8	1.51.6.0102	---
SV-M16	1.51.6.0059	1.31.3.0023

Technische Daten

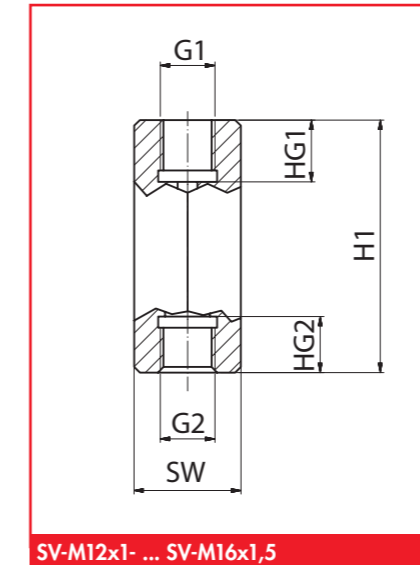
Typ	Druckbereich (bar)	Saugleistung* bei pB = -0,6 bar		Saugleistung* bei pB = -0,3 bar		Durchfluss beim Belüften**		Temperatur (°C)	Gewicht (kg)
		(m³/h)	(l/s)	(m³/h)	(l/s)	(m³/h)	(l/s)		
SV-M12x1-1/8	-1 ... -0,3	1,5	0,41	2,0	0,55	15	4,16	0 ... +60	0,09
SV-M12x1-1/4	-1 ... -0,3	2,0	0,55	2,5	0,69	15	4,16	0 ... +60	0,09
SV-M12x1-3/8	-1 ... -0,3	2,5	0,69	3,0	0,83	20	5,55	0 ... +60	0,08
SV-M16x1,5-1/4	-1 ... -0,3	4,0	1,11	4,5	1,25	20	5,55	0 ... +60	0,08
SV-M16x1,5-3/8	-1 ... -0,3	4,0	1,11	4,5	1,25	20	5,55	0 ... +60	0,07
SV-M16	-1 ... -0,3	4,5	1,25	5,5	1,52	20	5,55	0 ... +60	0,04

* erforderliche Saugleistung zum Schließen des Strömungsventils

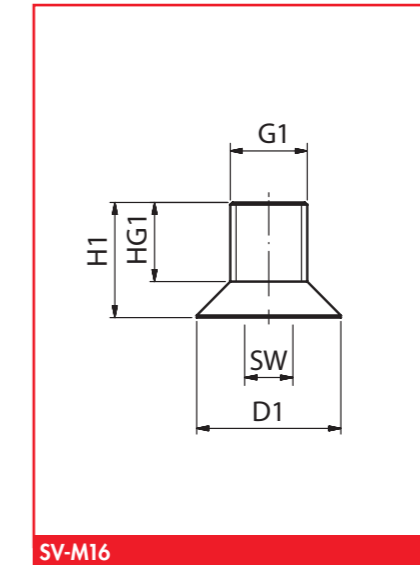
** gegen Atmosphärendruck

selbsttätige Ventile

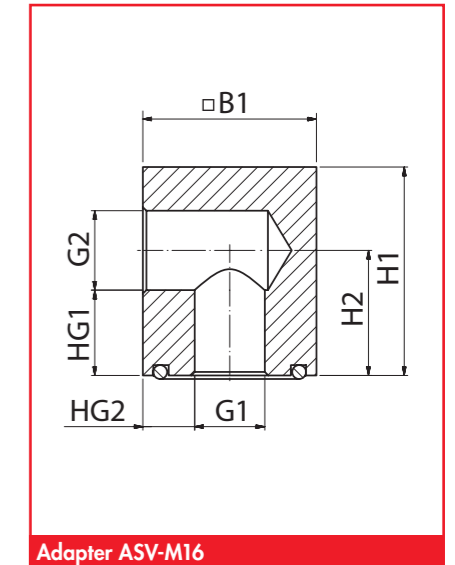
Strömungsventile SV



SV-M12x1- ... SV-M16x1,5



SV-M16



Adapter ASV-M16

Abmessungen

Typ	H1	H2	B1	D1	G1	G2	HG1	HG2	SW
SV-M12x1-1/8	45	---	---	---	M12x1	G1/8	11	10	19
SV-M12x1-1/4	45	---	---	---	M12x1	G1/4	11	10	19
SV-M12x1-3/8	45	---	---	---	M12x1	G3/8	11	10	19
SV-M16x1,5-1/4	45	---	---	---	M16x1,5	G1/4	11	10	19
SV-M16x1,5-3/8	45	---	---	---	M16x1,5	G3/8	11	10	19
SV-M16	24	---	---	33	M16	---	16,5	---	10
ASV-M16	30	18	25	---	M16	3/8	11	5	---