

## Компактный эжектор FEK-VE

### Описание

Компактный эжектор со встроенным вакуумным и выпускным клапаном, сменными вакуумными фильтрами и вакуумным датчиком со светодиодным дисплеем для контроля нижнего давления, а также для индикации исходящих величин коммутатора и электромагнитных клапанов. В общей сложности доступны 4 уровня мощности с выбираемой высокой степенью вакуума (HV) или высоким объемом всасывания (HS).

### Вакуумный клапан

Подача сжатого воздуха управляется электромагнитным клапаном. Этот клапан поставляется на выбор с функцией переключения NC / NO. Управление происходит за счет переключающегося входа системы более высокого уровня.  
 - NC - вакуум генерируется при подаче напряжения  
 - NO вакуум генерируется, когда напряжение не подается

### Сбрасывающий импульс

Второй интегрированной электромагнитный клапан открывает выпускной импульс, интенсивность которого регулируется с помощью регулировочного винта. Управление происходит за счет переключающегося входа системы более высокого уровня.

### Вакуумный сенсор

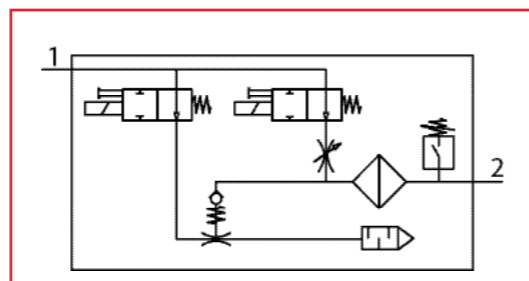
Встроенный вакуумный сенсор имеет цифровой переключающий выход, который имеет конфигурацию нормально-разомкнутого контакта. Функция переключения выполнена в виде компаратора предельного значения. Точка переключения вытекает/обнаруживается из обучающей функции за вычетом менее 35%-ного действующего резерва. Гистерезис для настройки точки переключения имеет фиксированное значение 20 мбар.  
 - SP = TP - 35% \* TP

### Автоматическая экономия воздуха

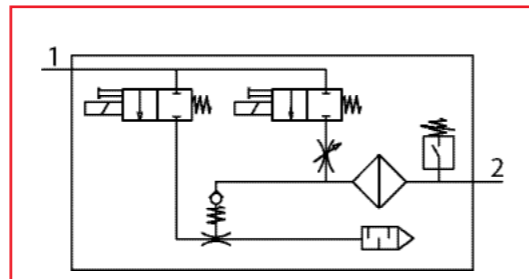
Через контроль системы более высокого уровня может быть также встроена автоматическая экономия воздуха в области действующего резерва вакуумного сенсора. Когда вакуум поднимается выше точки переключения, то вакуум может быть выключен при любом произвольном значении. По достижении значения точки переключения вакуумный клапан снова включается, и вакуум образуется снова.



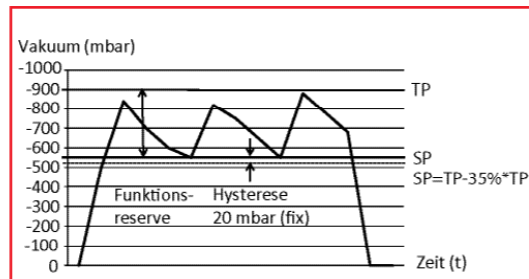
FEK-VE-05 ... FEK-VE-15



Schaltbild FEK-VE-05 ... FEK-VE-15-NO



Schaltbild FEK-VE-05 ... FEK-VE-15-NC



Prinzip externe Luftsparautomatik

## Компактный эжектор FEK-VE

### Номер модели

	Высокий вакуум HV		Высокий объем всасывания HS	
	HV	HS	HV	HS
FEK-VE-05- ... -NO-1P	1.44.3.0063		1.44.3.0036	
FEK-VE-05- ... -NO-1N	1.44.3.0064		1.44.3.0035	
FEK-VE-05- ... -NC-1P	1.44.3.0050		1.44.3.0034	
FEK-VE-05- ... -NC-1N	1.44.3.0049		1.44.3.0033	
FEK-VE-07- ... -NO-1P	1.44.3.0054		1.44.3.0040	
FEK-VE-07- ... -NO-1N	1.44.3.0053		1.44.3.0039	
FEK-VE-07- ... -NC-1P	1.44.3.0052		1.44.3.0038	
FEK-VE-07- ... -NC-1N	1.44.3.0051		1.44.3.0037	
FEK-VE-10- ... -NO-1P	1.44.3.0058		1.44.3.0044	
FEK-VE-10- ... -NO-1N	1.44.3.0057		1.44.3.0043	
FEK-VE-10- ... -NC-1P	1.44.3.0056		1.44.3.0042	
FEK-VE-10- ... -NC-1N	1.44.3.0055		1.44.3.0041	
FEK-VE-15- ... -NO-1P	1.44.3.0062		1.44.3.0048	
FEK-VE-15- ... -NO-1N	1.44.3.0061		1.44.3.0047	
FEK-VE-15- ... -NC-1P	1.44.3.0060		1.44.3.0046	
FEK-VE-15- ... -NC-1N	1.44.3.0059		1.44.3.0045	

### Технические данные

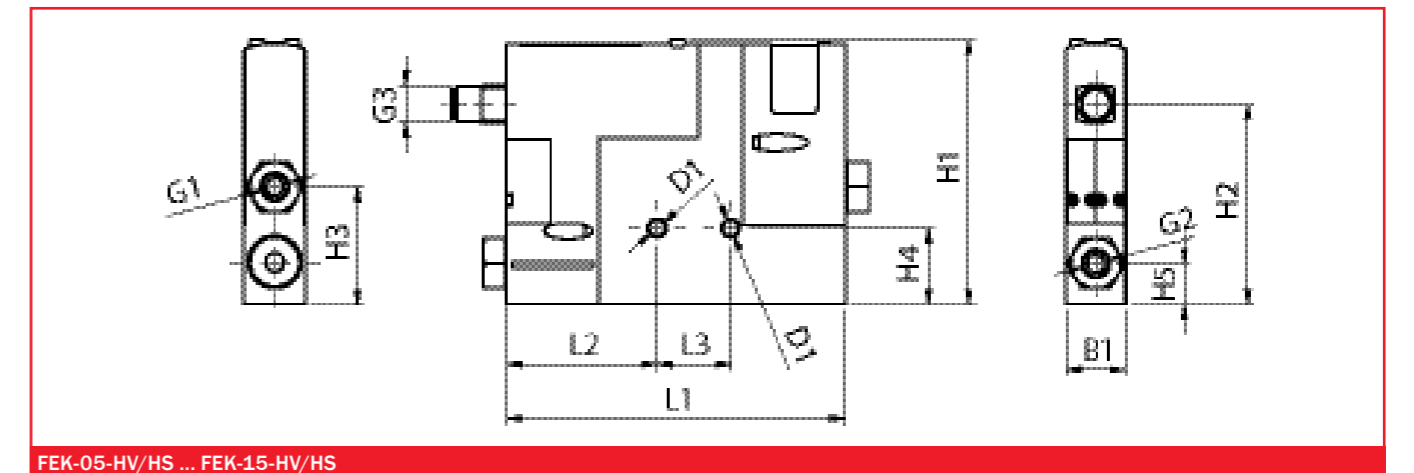
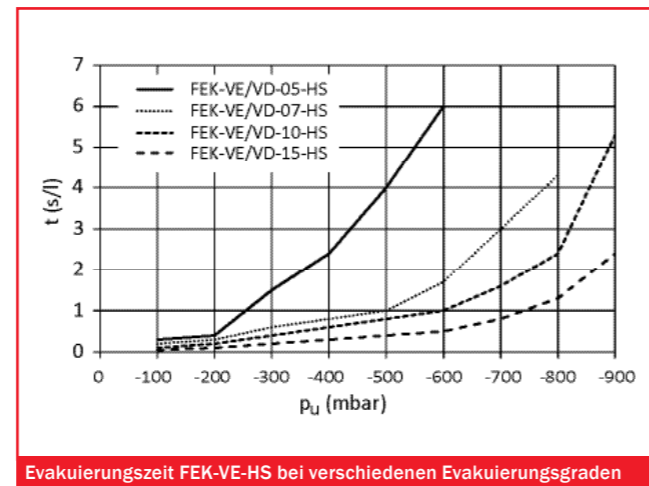
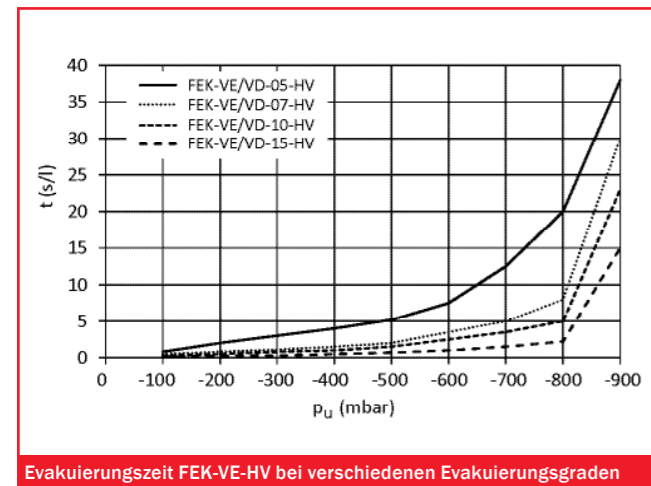
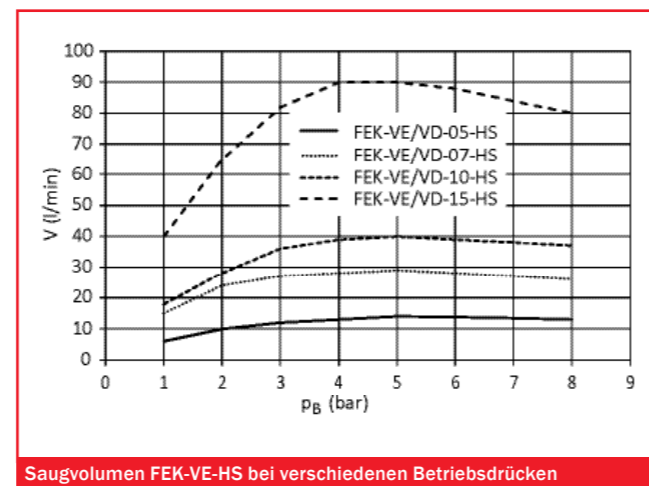
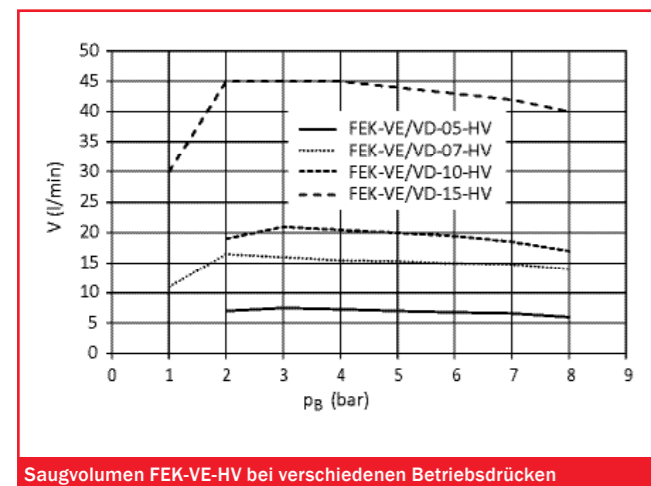
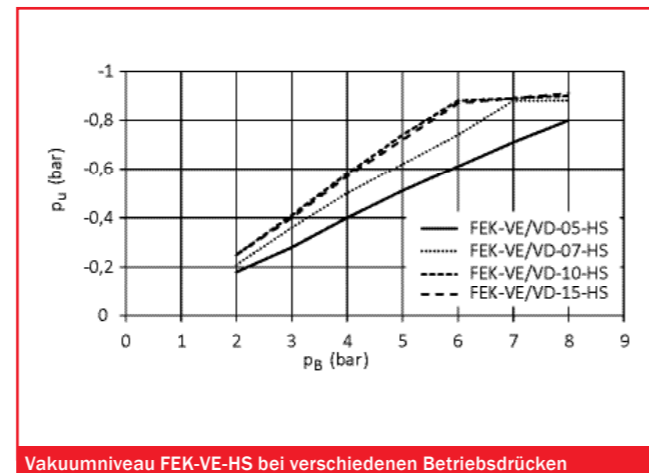
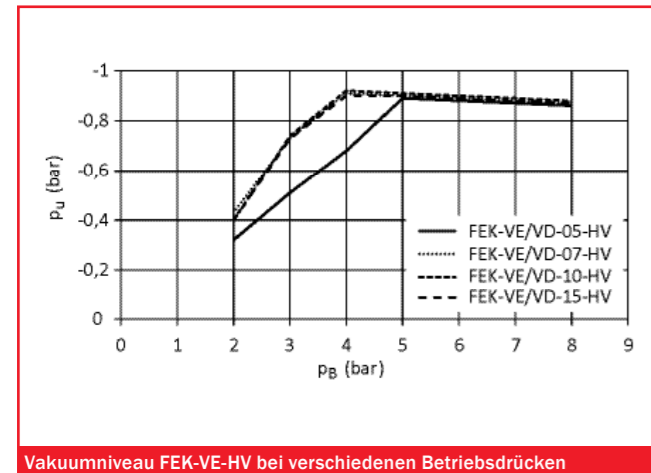
Тип	Вакуум* (мбар)	Объем всасывания*		Расход воздуха*		Рабоч. давление** (бар)		Ур-нь шума* Дб (А)	Температура (°C)	Вес (кг)
		(м³/ч)	(л/с)	(м³/ч)	(л/с)	макс.	оптим.			
FEK-VE-05-HV ...	-930	0,36	0,10	0,47	0,13	2 ... 8	5,1	51	0 ... +50	0,365
FEK-VE-05-HS ...	-620	0,78	0,22	0,58	0,16	2 ... 8	6,0	45	0 ... +50	0,365
FEK-VE-07-HV ...	-930	0,96	0,27	1,26	0,35	2 ... 8	4,1	58	0 ... +50	0,365
FEK-VE-07-HS ...	-750	1,89	0,53	1,73	0,48	2 ... 8	6,0	53	0 ... +50	0,365
FEK-VE-10-HV ...	-930	1,12	0,31	2,19	0,61	2 ... 8	3,5	73	0 ... +50	0,370
FEK-VE-10-HS ...	-880	2,70	0,75	3,17	0,88	2 ... 8	6,0	64	0 ... +50	0,370
FEK-VE-15-HV ...	-930	3,03	0,84	4,57	1,27	2 ... 8	3,6	77	0 ... +50	0,370
FEK-VE-15-HS ...	-900	5,32	1,48	6,91	1,92	2 ... 8	6,0	70	0 ... +50	0,370

\*при оптимальном рабочем давлении

\*\*сухой фильтрованный безмасляный нагнетаемый воздух

### Технические данные вакуумного сенсора VE

Диапазон рабоч. напряж.:	(V DC)	20,4 ... 27,6	Электроподключение:	M12x1, C 5 контактами
макс. выходной ток:	(mA)	100	Переключающий выход:	1xPNP, 1xNPN
Остаточный ток:	(mA)	< 0,1	Функц. эл-тов переключ.:	Замыкающий контакт
Время вкл/выкл:	(ms)	< 4	Переключающая функция:	оптич. компаратор порогового уровня
Предельное значение	(bar)	-1 ... 0	Индикатор сост. коммутир. эл-тов:	оптический
Точность коммутации	(bar)	fest, 20 mbar	Вид индикации:	Светодиод
Гистерезис	% FS*	1,5	Предохран. от перегрузки:	для всех электроподключ.
Температурный коэффициент:	% FS*	0,6	Вид защиты:	IP 65



Габариты

Тип	L1	L2	L3	B1	H1	H2	H3	H4	H5	D1	G1	G2	G3
FEK-VE-05- ...	115	51	25	20,5	90	68	40	26	14,5	5,5	6	6	M12x1
FEK-VE-07- ...	161	51	25	20,5	90	68	40	26	14,5	5,5	8	8	M12x1
FEK-VE-10- ...	161	51	25	20,5	90	68	40	26	14,5	5,5	8	8	M12x1
FEK-VE-15- ...	161	57	25	20,5	90	68	40	26	14,5	5,5	8	8	M12x1

Создание вакуума и продолжительность аэрации (сек) для 1л объема

Тип	Уровень вакуума (мбар)								Продолж. аэрации при макс. ур-не вакуума*
	-100	-200	-300	-400	-500	-600	-700	-800	
FEK-VE-05-HV	1,0	2,0	3,0	4,0	6,0	7,5	12,5	18	0,02
FEK-VE-05-HS	0,3	0,8	1,5	2,4	4,0	6,0	---	---	0,02
FEK-VE-07-HV	0,5	1,0	1,5	2,0	2,5	3,5	5,0	8,0	0,01
FEK-VE-07-HS	0,2	0,3	0,6	0,8	1,0	1,6	3,0	---	0,01
FEK-VE-10-HV	0,4	0,9	1,3	1,6	2,0	2,8	3,8	5,0	0,01
FEK-VE-10-HS	0,1	0,2	0,4	0,6	0,8	1,0	1,3	2,4	0,01
FEK-VE-15-HV	0,3	0,5	0,8	1,0	1,3	1,6	1,9	2,5	0,01
FEK-VE-15-HS	0,1	0,1	0,2	0,3	0,4	0,6	0,8	1,1	0,01

\* bei optimalen Betriebsdruck mit max. Abblasimpuls